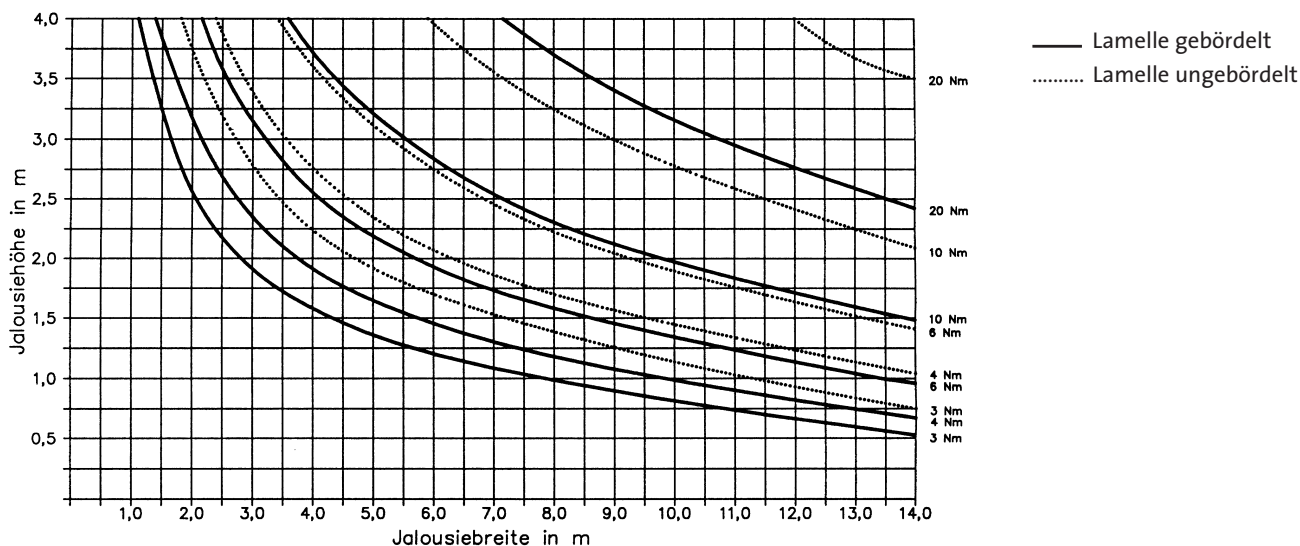


Jalousieantriebe

Technische Daten

Zugkraftdiagramm



Berechnungsgrundlage

	— Lamelle gebördelt Lamelle ungebördelt
Breite pro Lamelle:	60–90 mm	50 mm
Bandspulendurchmesser:	22 mm	22 mm
Aufzugbanddicke:	0,34 mm	0,34 mm
Gewicht (incl. Fallschiene):	2,0 kg/m ²	1,2 kg/m ²

Typ	JA 04 e	JA 06 e	JA 03 dk	JA 04 dk	JA 06 dk	JA 10 dk	JA 20 dk
	–	–	JA 03 Soft	–	JA 06 Soft	JA 10 Soft	–
Drehmoment in Nm	4	6	3	4	6	10	20
Endschalterbereich in Umdreh.	85	85	85	85	85	85	85
Umdrehungen pro min.	26	26	26	26	26	26	26
Leistung in W	100	100	100 115*	100	100 140*	120 250*	190
Stromaufnahme in A	0,45	0,45	0,45 0,51*	0,45	0,45 0,62*	0,53 1,10*	1,05
Spannung in V	230	230	230	230	230	230	230
Frequenz in Hz	50	50	50	50	50	50	50
Betriebsart KB in min.	6	6	6 5*	6	6 5*	6 4*	4
Isolationsklasse	F	F	F	F	F	F	F
Kondensator	außerh.	außerh.	innerh.	innerh.	innerh.	innerh.	innerh.
Kabellänge mit Stecker Stas 3 in m	0,8	0,8	0,8	0,8	0,8	0,8	0,8
Kabelquerschnitt in mm ²	4 x 0,75	4 x 0,75	4 x 0,75	4 x 0,75	4 x 0,75	4 x 0,75	4 x 0,75
max. Umgebungstemperatur	–20 °C – +60 °C						
Schutzart Spritzwassergeschützt							
VDE-, EMV-Zeichen							
VDE-Zeichen							
CE-Zeichen							

110–120 V; 210–240 V 60 Hz/100 V; 200 V 50 Hz auf Anfrage

*Angaben für die Ausführung JA soft

Auswahltabelle (Daten zur Ermittlung der Antriebe):

Lamellen gebördelt

Breite pro Lamelle:	60 bis 90 mm
Bandspulendurchmesser:	30 mm
Aufzugbanddicke:	0,34 mm
Gewicht (incl. Fallschiene):	3,0 kg/m ²

Drehmoment in Nm	Jalousiegröße in m ²
3	3
4	4
6	6
10	11
20	21

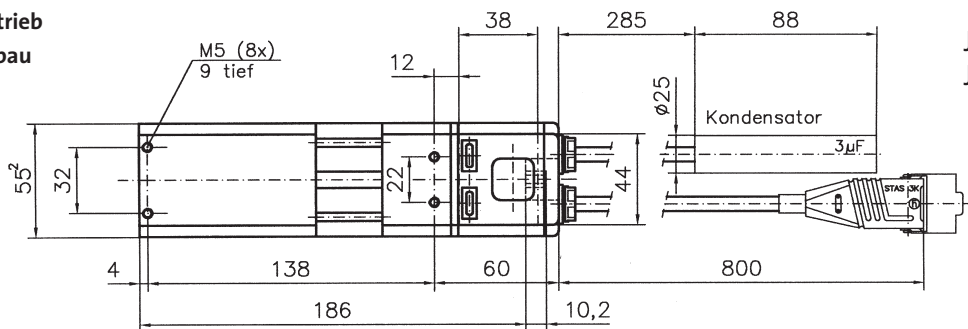
Lieferbare Kupplungen

- Sechskant: 6, 7, 8, 9, 11 und 13 mm
- Vierkant: 7, 8, 9, 10 und 12 mm
- Nutrohr: 12 und 14 mm ø

Technische Daten und Maße für Jalousieantriebe JA / JA-Soft

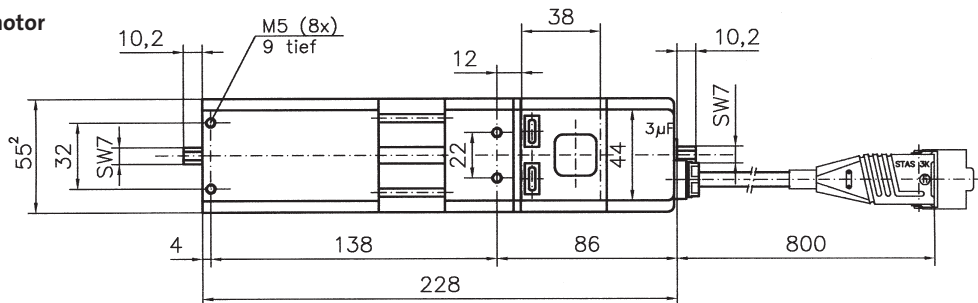
Maßblatt JA-Antriebe 230 V 50 Hz

**Einseitiger Betrieb
Für Rechtseinbau**



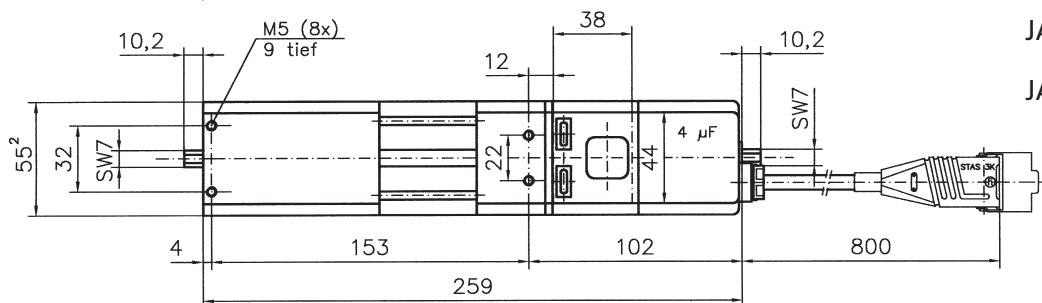
JA 04 e
JA 06 e

Mittelmotor



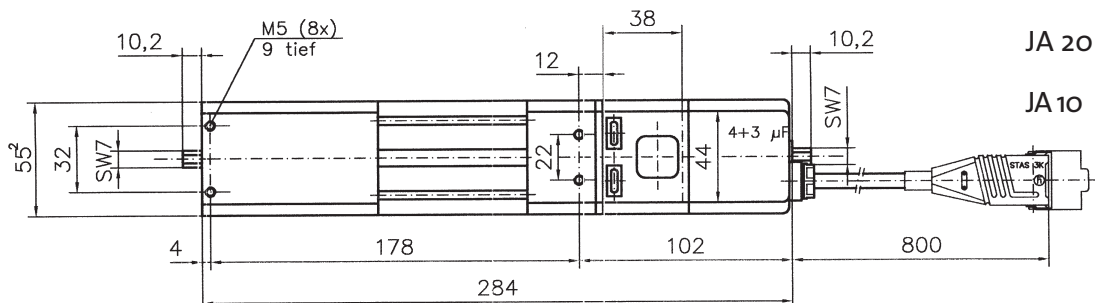
JA 03 dk
JA 04 dk
JA 06 dk

JA 03 Soft



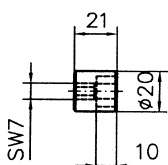
JA 10 dk

JA 06 Soft

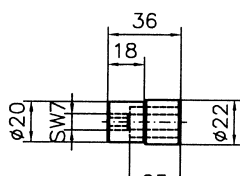


JA 20 dk

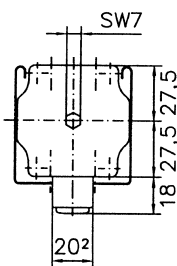
JA 10 Soft



Kupplungen



Arretierbar



e = einseitiger Antrieb,
für Rechtseinbau
Kondensator außenliegend
dk = Mittelmotor
kurze Ausführung
Kondensator innenliegend